

HUCK magazin

Ausgabe 2019/2020

Unser Kundenmagazin gratis für Sie – Insiderinfos aus der Branche

Im Blick:
Alle Modelle
in der Übersicht

Huck-Miete
passgenau
und persönlich

Jobreport: Huck für Franz Brauerei
Kleine Handhubwagen
mit richtig Power

Reportage:
Huck-Stapler für
Avita Teichsysteme
im Einsatz

Titelstory
Huck für Holz-Hertel
Highperformance
für Hochleistungs-
Holzhandel

www.COMBiLiFT.COM



Sehr geehrte Leserinnen und Leser,
liebe Geschäftspartner, werte Kunden,

nicht nur Joko Winterscheidt, Carl Philip von Schweden und P!NK feierten dieses Jahr ihren 40. Geburtstag. Auch wir können auf 40 erfolgreiche Jahre zurückblicken. Und während P!NK 2019 auf große Welttournee ging, sind wir fleißiger und erfolgreicher als je zuvor.

Seit 40 Jahren stehen die Wünsche und Bedürfnisse unserer Kunden ganz oben auf unserer To-Do-Liste. Und wir verlieren die Erledigung dieser Aufgaben nie aus den Augen. So werden aus Kunden Partner und Multiplikatoren; so gewinnt man in dieser Branche an Boden; so wird man 40 Jahre alt, ohne den Spaß an der Arbeit zu verlieren.

Deshalb gebührt unseren Kunden ein ganz großes Dankeschön. Ihre Treue und unser verlässliches Mitarbeiterteam sind die Säulen der Huck Fördertechnik GmbH. Teil unserer großartigen Kundschaft sind die Brauerei Franz, die AVITA Biomodulare Teichsysteme GmbH und Holzland Holz-Hertel, und werden in dieser Ausgabe vorgestellt. Über die QR-Codes auf den Seiten können Sie sich die entsprechenden Videos dazu auf unserer neuen Homepage ansehen. Zusätzlich haben wir ein paar Jubiläumsangebote zusammengestellt.

Wir wünschen viel Freude beim Lesen!

Daniel Huck,
Geschäftsführer
Huck Fördertechnik GmbH

Dominik Huck,
Geschäftsführer
Huck Fördertechnik GmbH

IMPRESSUM

Huck Fördertechnik GmbH
In den Lissen 8
76547 Sinzheim

Fon:
+49 (0)72 21-98 26-0

Fax:
+49 (0)72 21-98 26-50

E-Mail:
info@huck-foerdertechnik.de

Redaktion:
suthues-marketing GmbH

Bilder:
Mitsubishi Gabelstapler,
suthues-marketing

DER KOMFORTABLE
halbelektrischer Handhubwagen

Pramac agile

Tragkraft: 1.200 kg
Gabellänge: 1.150 mm
Geschwindigkeit: 4,2/5,3 km/h
Batterie: Li-Ion
Eigengewicht: 86 kg



€ 1.395*



DAS LEICHTGEWICHT
vollelektrischer Handhubwagen

Mitsubishi PBPL12

Tragkraft: 1.200 kg
Gabellänge: 1.150 mm
Geschwindigkeit: 4,0/4,5 km/h
Batterie: Li-Ion
Eigengewicht: 140 kg



€ 1.890*

DER ALLESKÖNNER
Elektro-Niederhubwagen

Pramac CX12 Plus

Tragkraft: 1.200 kg
Gabellänge: 1.150 mm
Geschwindigkeit: 4,3/4,8 km/h
Batterie: Gel
Eigengewicht: 155 kg



€ 2.950*



DER BELASTBARE
Elektro-Niederhubwagen

Mitsubishi PBP16N2

Tragkraft: 1.600 kg
Gabellänge: 1.150 mm
Geschwindigkeit: 6,0/6,0 km/h
Batterie: Industrierausführung
Eigengewicht: 430 kg



€ 4.450*



Elektro-Hubwagen für jeden Einsatz

*Alle Preise gelten ab Werk zuzüglich MwSt. und nur solange der Vorrat reicht. Unser Angebot ist freibleibend, Irrtümer vorbehalten. Abbildungen können Sonderausstattungen enthalten. Lieferzeit nach Absprache und Verfügbarkeit, Zwischenverkauf vorbehalten.

Es gelten die Allgemeinen Geschäftsbedingungen und die Servicebedingungen der Huck Fördertechnik GmbH.

Huck Fördertechnik für Avita Teichsysteme

In Deutschland die Nummer 1

„In Deutschland gibt es kein größeres Unternehmen in unserer Branche. Selbst in Europa gehören wir wohl zu den drei Big-Playern im Handel mit Teichfolien“, sagt Manuel Hettel, Geschäftsführer der AVITA Biomodulare Teichsysteme GmbH aus Muggensturm, zwanzig Kilometer südwestlich von Karlsruhe und achtzehn Kilometer von Sinzheim.



Gut, dass der Foliengroßhändler mit dem Mitsubishi Elektrostapler EDiA EM den weltweit wenigsten Dreiradstapler zu seinem Maschinenpark zählt. Denn auch wenn es eng wird, bringt der Dreirad-Stapler volle Leistung.

Dem Koi ist es egal, aber die Wahrscheinlichkeit ist hoch, dass die zur Abdichtung des Teiches verlegte Folie vom Großhändler AVITA Biomodulare Teichsysteme stammt.

Bei den meisten Teich- und Poolbesitzern in Deutschland stehen die Chancen gut, dass die Folie – egal ob EPD Kautschuk oder PVC – aus Muggensturm stammt. Seit 1997 existiert das Familienunternehmen im Westen von Baden-Württemberg. Gegründet von Brigitte und Karl-Heinz Hettel ist mit den beiden Söhnen Tobias und Manuel bereits die nächste Generation in die Geschäftsleitung eingetreten.

Seit dem Start vor 22 Jahren zog der Betrieb schon mehrfach um, ist aber der Stadt Muggensturm dabei immer treu geblieben. Der Grund: Der Umsatz stieg beständig. Um die Aufträge zeitgerecht abwickeln zu können, musste Avita wachsen: Mehr Lagerplatz und mehr Personal mussten her. Heute ist der Teichfolienhändler in der Hauptstraße in Muggensturm beheimatet. Doch auch die 2100 Quadratmeter mit 450 Quadratmeter Halle reichen schon länger nicht mehr. Bis zu fünf Meter hoch stapeln sich die Folirollen im Außenlager. Jeder Meter wird hier genutzt, um rund 500.000 Quadratmeter Folie zu lagern. Zweimal jährlich wird das komplette Lager umgeschlagen. Geplant ist ein neuer Standort mit 5000-6000 Quadratmeter Lagerfläche und 2000 Quadratmeter für Halle und Büro. In der Halle werden Technik wie Pumpen und Teichzubehör gelagert und Folien auf Maß zusammenschweißt.

Aber noch ist die neue Betriebsstätte nicht bezugsfertig. Daher ist es gut, dass der Foliengroßhändler seit kurzem mit dem Mitsubishi Elektrostapler EDiA EM den weltweit wenigsten Dreiradstapler zu seinem Maschinenpark zählt. Denn der mintgrüne kompakte 1,8 Tonnen 48 Volt Stapler hat eine einzigartige 360 Grad-Lenkung, mit der der Fahrer auf der Stelle in einem Zug wenden kann. Anhalten – Hebel für Rückwärtsfahrt betätigen, bremsen und wieder auf Vor-



Um der wachsenden Nachfrage Herr zu werden und den Warenumsatz zeitgerecht zu erledigen, setzt Geschäftsführer Manuel Hettel (li.) auf Mitsubishi Gabelstapler und Lagertechnik von Huck.



Der EDiA EM 1,8 Tonner ist optimal in engen Gängen. Die Non-Marking Reifen hinterlassen keine Spuren, weder in der Halle noch auf dem gepflasterten Lagerplatz.

wärtsfahrt stellen ist bei dem Mitsubishi EDiA EM nicht mehr nötig. Das intelligente System erkennt die Situation durch die 360 Grad Lenkung und erledigt die sonst manuell zu tätigen Schaltvorgänge automatisch, ohne zu stoppen: Einfach das Lenkrad solange drehen, bis die Räder wieder geradestehen und der Stapler fährt in die andere Richtung. Für den Foliengroßhändler bringt dies Zeiterparnis. Wertvolle Sekunden, die sich im Tagesgeschäft zu etlichen Minuten aufaddieren. Insbesondere auf dem engen Lagerplatz spielt der EDiA EM seine Vorteile aus. Hier wird fast mehr gewendet als Strecke gefahren.

Jährlich landen rund 30 Sattelzüge mit 20 Fuß-Containern, bzw. 30-Fuß, wenn Kautschuk aus den USA kommt, in der Muggenstürmer Hauptstraße. Hinzu kommt täglich ein 7,5 Tonner Lkw mit Folienfracht. Die Ware muss entladen, gelagert, anschließend kommissioniert, eventuell weiterverarbeitet und wieder versandt werden. Viel Arbeit für den Avita Fuhrpark. Dieser besteht aus dem genannten neuen EDiA EM, einem Vorgänger-Modell auch mit 1,8 Tonnen, einem PREMIA Mitsubishi Elektro-Niederhubwagen mit 1,6 Tonnen und einem älteren 4-Rad E-Stapler. Alle Maschinen wurden von der Huck Fördertechnik geliefert.

Neben dem Großhandel für Abdichtungsfolien für technische Bereiche, Pools und Teiche realisiert das 13-köpfige Avita Team auch Teich- und Poolprojekte im Kundenauf-

trag. „Das Projektgeschäft nimmt zwischen 10 und 20 Prozent ein. Da bauen wir beispielsweise komplette Schwimmteichanlagen für Hotels, öffentliche Anlagen und Privatleute. Von den ersten Gesprächen über die Planung, das Verschweißen und Verlegen der Folie, den Einbau der Filteranlage und Pumpen bis zum Zeitpunkt der Befüllung mit Wasser, sind wir komplett verantwortlich,“ erklärt Manuel Hettel. Wie so etwas fertig aussieht, kann auf der Homepage bestaunt werden.



online:

www.avita-teichsysteme.de

Highlights: EDiA EM

Revolutionäre, zeitsparende 360°-Lenkung der 3-Rad-Modelle bedeutet, dass der Fahrer den Stapler auch beim Wenden konstant in Bewegung hält. So spart er wertvolle Sekunden bei jedem Manöver.

Intelligentes Kurvenkontrollsystem (ICS) erfasst den Kurvenwinkel und reduziert schon vor der Kurve automatisch die Geschwindigkeit. Das Ergebnis sind maximale Stabilität und eine exakte, sichere Kurvenfahrt. Das ist gut für Last und Fahrer.

Sensitive Drive System (SDS) regelt sanft das Anfahren und Bremsen, steigert die Wendigkeit und passt die Leistung dem Pedaldruck des Fahrers an.

Passive Sway Control (Schwingungsminderungs-System) dämpft jegliche erhöhte Ladungsschwankungen ab 2 Meter Hubhöhe durch mikrofeine Karosseriebewegungen.

Berührungsempfindliche Fingertipp-Hebel sind für eine natürliche Bedienung federbelastet: je sanfter die Berührung, desto feiner die Arbeitsbewegung.

online:
huck/EDiA EM



Die Huck-Miete

Passgenaue Einsatzanalyse und persönliche Beratung

Althergebrachtes ist nicht mehr gut genug. Alles muss online abrufbar, bestellbar und verfolgbar sein. Je gläserner die Abläufe, umso sicherer fühlt sich die digitale Generation und wird dabei selbst zum durchsichtigen Konsumgut.

Einer automatischen Bestätigungsmail wird mehr vertraut als dem Wort des Gegenübers. Daniel Huck weiß, dass es so nur bei den großen Vermietern funktioniert. „Wir sind nah dran an unseren Kunden. Bei uns reicht im Notfall ein Anruf und wir können bereits nach wenigen Fragen die richtige Mietmaschine als Ersatz für ein defektes Gerät oder für eine Maschinenverladung liefern.“

Für einen schnellen und zügigen Transport zum Einsatzort verfügt der Sinzheimer Staplerprofi über einen eigenen Tieflader. Diese Unabhängigkeit bedeutet einen schnellen Service für die Kundschaft. Die Miete eines Gabelstaplers ist die perfekte Lösung, wenn ein Stapler nur vorübergehend oder kurzfristig benötigt wird. Gemietet wird bei zeitlich begrenztem Bedarf zu Stoßzeiten oder als Ersatz bei Ausfall eines Gerätes oder auch zu Testzwecken. Die Laufzeit der Anmietung bei Huck ist sehr flexibel: Ob einzelne Tage oder mehrere Wochen oder Monate. Und auch das passende Anbaugerät ist in den meisten Fällen kurzfristig dazu mietbar.

Ein weiterer Vorteil der Huck Fördertechnik GmbH ist das breite Angebot an Mietgeräten. Vom Elektro-Niederhub-

wagen über Top-Elektrostapler und leistungsstarke Diesel- und Gasmaschinen bis hin zu Gelände-, Seiten- und Schwerlaststaplern in allen gängigen Tonnagen und Hubhöhen bietet das Portfolio des Mitsubishi, Combilift und Carer Händlers für jeden Einsatz die passende Lösung.

„Dabei ist uns der direkte Kontakt zum Kunden wichtig“, erzählt Daniel Huck. „Wenn wir den Einsatz nicht kennen, reicht oft ein kurzes Gespräch und die Lösung ist gefunden. Und ist die Maschine den Staplerfahrern des Kunden nicht bekannt, gibt es vor Ort eine Einweisung, die alle Fragen beantwortet. Das verstehen wir unter Service und Beratung.“

So hat sich Huck in seiner Region zum ersten Ansprechpartner für Gabelstaplermiete entwickelt. Die Frage ob analog oder digital stellt sich hier nicht. Daniel Huck: „Auf unserer neuen Homepage stehen alle Informationen zu uns und unseren Produkten. Dort können Sie einfach und unkompliziert Kontakt zu uns aufnehmen. Im wachsenden





Mietgeschäft sind wir als lokaler Partner nah an unseren Kunden. Effektiver und persönlicher geht es nicht. Eine gute Pflege garantiert Ihnen zuverlässige Geräte im Einsatz und das junge Durchschnittsalter unserer Mietflotte bietet fast durchgängig Geräte aktueller Modellreihen.

Wir wissen genau, zu welchem Einsatz welches Mietgerät passt und welche Ausstattung der Mietstapler oder -hubwagen benötigt. Und da bedarf es dann keiner App oder einer speziellen Landingpage – hier reicht ein Anruf oder, wenn es doch digital sein soll – eine E-Mail oder WhatsApp-Nachricht. Denn das Mietgeschäft mit Flurförderzeugen ist ein lokales Business. Und da sind wir von Huck die Profis.“



online:
huck/mietstapler



Unser Huck-Mietservice: Die richtigen Stapler und Lagertechnik- Geräte unkompliziert leihen

Unsere Mietflotte umfasst ca. 130 Geräte – vom kleinen Hubwagen bis hin zum 16-Tonnen-Dieselstapler. Gemeinsam wählen wir aus unserem Bestand das richtige Fahrzeug für Ihren Einsatz aus. Wir liefern mit unserem eigenen LKW das Mietgerät schnell und flexibel zum Einsatzort, weisen die Anwender ein und überprüfen nochmals die Kompatibilität.

Tages-, Wochen-, Monats-, Langzeitmiete oder nur kurze Stundeneinsätze – auch mit Fahrer – wir bieten für alles die passende Lösung.

Diesel-Gegengewichtsstapler

GRENDA ES FD15-35(C)N

4-Rad-Dieselmaststapler
SE-Bereifung
1500 - 3500 kg



GRENDA EX FD40-55(C)N

4-Rad-Dieselmaststapler
SE-Bereifung
4000 - 5500 kg



TREXIA ES FD70N

4-Rad-Dieselmaststapler
Zwillingsbereifung (Antrieb)
7000 kg



Treibgas-Gegengewichtsstapler

GRENDA ES FG15-35(C)N

4-Rad-Treibgasmaststapler
SE-Bereifung
1500 - 3500 kg



GRENDA EX FG40-55(C)N

4-Rad-Treibgasmaststapler
SE-Bereifung
4000 - 5500 kg



FGC35-70K

4-Rad-Treibgasmaststapler
Bandagen-Bereifung
3500 - 7000 kg



Elektro-Gegengewichtsstapler

EDiA EM FB14-20A(C)NT

3-Rad-Elektromaststapler
SE-Bereifung
1400 - 2000 kg
48 Volt

NEU



EDiA EM FB16-20A(C)N

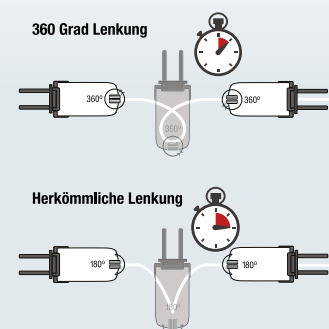
4-Rad-Elektromaststapler
SE-Bereifung
1600 - 2000 kg
48 Volt

NEU



Revolutionär: 360° Lenkung

Der Dreirad-EDiA EM kann so eingestellt werden, dass seine Lenkung 360° umfasst. Der Fahrer muss nicht dreimal bremsen und wieder anfahren um zu wenden. Dies bringt einen Zeitvorteil von ca. 2 Sekunden bei jeder Wendung.



GRENDA ES FG15-35(C)N

4-Rad-Treibgasmaststapler
SE-Bereifung
1500 - 3500 kg



GRENDA EX FG40-55(C)N

4-Rad-Treibgasmaststapler
SE-Bereifung
4000 - 5500 kg



FB40-50

4-Rad-Elektromaststapler
SE-Bereifung
4000 - 5000 kg
80 Volt



EDiA EX FB25-35(C)N

4-Rad-Elektromaststapler
SE-Bereifung
2500 - 3500 kg
80 Volt



Schubmaststapler

SENSIA EM RB14-25N2

Schubmaststapler
1400 - 2500 kg



SENSIA EX RBM20-25N2

Multidirektionaler
Schubmaststapler
2000 - 2500 kg



Niederhubwagen

PREMIA ES

PBP16-20N2

Niederhubwagen
1600 - 2000 kg



PREMIA EM

PBV20N2

Niederhubwagen mit klappbarer
Fahrerstandplattform
2000 kg



PBR20N

Fahrerstand-
Niederhubwagen
2000 kg



PREMIA EM

PBF25N2

Plattform-
Niederhubwagen
2500 kg



PBS20N

Fahrersitz-Niederhubwagen
2000 kg



PREMIA EM

PBV20ND

Doppelstockstapler mit klappbarer
Fahrerstandplattform
2000 kg



Hochhubwagen

AXIA ES

SBP10-16N2

Hochhubwagen
1000 - 1600 kg



SBP12-16N2I

Hochhubwagen
mit Initialhub
1200 - 1600 kg



SBV16N

Hochhubwagen mit klappbarer
Fahrerstandplattform
1600 kg



Kommissionierer

VELIA ES

OPB12-25N2

Niederhubkommissionierer
1200 - 2500 kg

NEU



VELIA EM

OPBL10P

Mittelhub-
kommissionierer
1000 kg

NEU



VELIA EX

OPBM10P+OPBH12PH

Mittel- und Hochhub-
kommissionierer
1000 kg + 1200 kg

NEU



Li-Niederhubwagen

PBPL12

Elektrischer Palettenhubwagen
135 kg Eigengewicht
1200 kg
48 Volt

NEU

mit Lithium-
Ionen-Batterie



Elektroschlepper

TBR30N

Elektroschlepper
3000 kg



SBS15-20N

Fahrersitz-
Hochhubwagen
1500 - 2000 kg



Hochhubwagen

SBR12-20N

Fahrerstand-
Hochhubwagen
1200 - 2000 kg



Huck für Holzland Holz-Hertel:

Beste Performance für Hochleistungs-Holzhandel


Die Einladung steht: „Wir bieten jedem an, komm vorbei und mach dir selbst ein Bild von unserem Sortiment und unserem Fachwissen. Wir sind der kompetente Partner, wenn es um die Renovierung oder den Neubau mit Holz geht.“ Da ist sich Dieter Fink ganz sicher: „Wir sind kaum zu schlagen mit unserem Mix aus bester Qualität, verständlicher Beratung und umfassendem Service.“

Dieter Fink ist Geschäftsführender Gesellschafter der Holzland Holz-Hertel GmbH und Co. KG. Seine Firma beliefert seit knapp einem Jahrhundert Privatreute, Handwerker und die Industrie in der Region um Karlsruhe, Baden-Baden, Bühl, Achern und dem Murgtal mit Holz zur Realisierung von Holz-Bauprojekten, die auf Wunsch auch komplett bis zur Endmontage geplant werden. In der Raumentaler Straße bei Holzland Hertel in Rastatt arbeiten 25 Frauen und Männer im Einschichtbetrieb von Montag bis Samstag. Das Betriebsgelände misst rund 16.000 Quadratmeter. Die Hälfte der Fläche ist überdacht, einschließlich der Büro- und Ausstellungsräume. Denn Holz muss trocken und sicher gelagert werden. Obwohl bei einem Umschlag des kompletten Warenlagers alle zwei Monate, bleiben die eingelagerten Waren nicht lange in der Obhut des Rastatter Holzhändlers.

„Ja, es läuft gut“, bestätigt auch Fink den Eindruck, den man als Besucher vom Holzfachmarkt bekommt. „Wir sind 2013 einmal innerhalb Rastatts umgezogen, weil wir als

expandierendes Unternehmen einfach mehr Platz brauchten und haben uns dann hier neu eingerichtet. Wir scheinen vieles richtig zu machen, denn unser Kundestamm wächst beständig.“

250 Kilometer ist der Radius groß, in dem sich die Kunden des Holzlandes bewegen. Für den zügigen Warenfluss zu den Kunden besitzt das Unternehmen einen 18 Tonner, einen 14,5 Tonnen und drei 12,5 Tonnen Lkw sowie zwei Sprinter, die alle täglich mindestens einmal die Kunden beliefern. Und für das Beladen der Fahrzeuge sowie für das Entladen und Einlagern der neuen Ware sind zwei Combilift C4500 und ein 4,5 Tonnen Dieselstapler von Mitsubishi im Einsatz. Die multidirektionalen Combilift Seitenstapler sind prädestiniert für das sichere und produktive Handling von langen und sperrigen Lasten. Damit sind die



Dieter Fink, Geschäftsführer von Holzland Holz-Hertel, Dominik Huck von Huck Fördertechnik und Lagerist und Staplerfahrer Wolfgang Braun sind sich einig: Die Combilift Seitenstapler sind die beste Wahl für den Job im Holzlager.



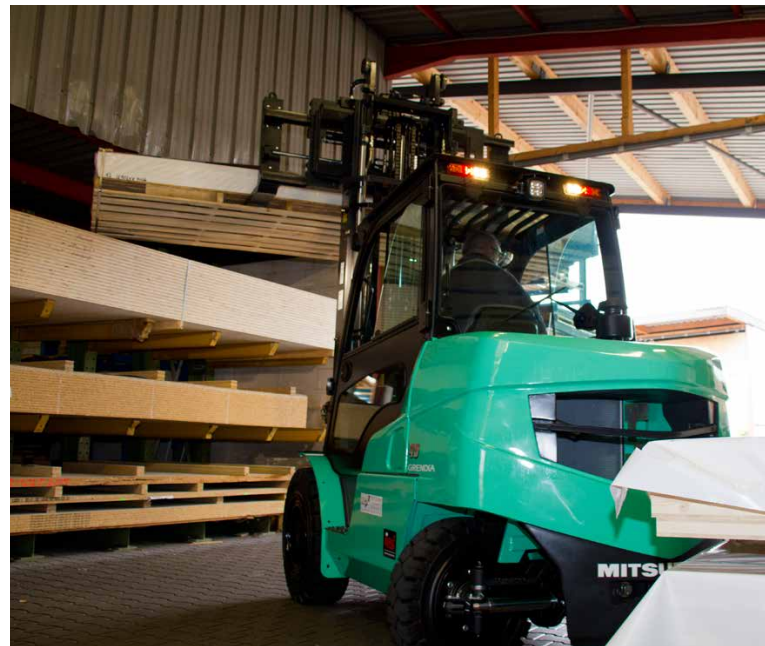
Vom Lkw direkt ins überdachte Außenregal. Der CombiLift C4500 ist optimal für den Transport von langen Lasten und nicht umsonst der meistverkaufte Vierwegestapler der Welt.

4,5-Tonnen Diesel genau richtig im Holzland Holz-Hertel. Besonders die Palettenwerkstoffe und das Bauholz kommen als Langgut in Rastatt an und werden von den irischen Staplern schnell und perfekt aufgenommen, zu den Lagerplätze transportiert und in die Regale gehievt. In den engeren Hallen und für das Heben und Transportieren der weniger sperrigen Waren steht ein neuer Mitsubishi FD45 Dieselstapler der Serie GRENDiA EX bereit.

Alle drei Maschinen hat Dieter Fink von Dominik Huck gekauft. „Der Mann ist halt ein Top-Verkäufer“, sagt Fink mit einem verschmitzten Lächeln. „Die Beratung von Huck war sehr gut und etwas Besseres als die CombiLift Stapler mit ihrer Beweglichkeit und dem Allradantrieb können wir bei unseren Platzverhältnissen gar nicht bekommen. Und der Mitsubishi Stapler macht einen ebenso guten Eindruck. Aber das Beste ist der Rund-um-die-Uhr-Service von Huck. Wenn es klemmt, sind die Leute da. Das ist, was wir brauchen. Unser Laden muss laufen. Alles andere ist zweit-rangig.“

Dominik Huck hört solche Aussagen von seinen Kunden natürlich gerne: „Wir wollen Partner unserer Kunden sein und sie dauerhaft begleiten und beraten. Und wenn das so gut gelingt, wie bei Holz-Hertel und bei vielen anderen auch, ist das schon ein Alleinstellungsmerkmal, das den Unterschied macht.“

Auf das Besondere, auf den besseren Service und einmalige Produkte kommt es an. Das weiß auch Holzfachmann Fink: „Wir heben uns vom Wettbewerb durch eine einmalige Produktauswahl ab. Wir führen Qualitätsprodukte, die es in Deutschland nur bei zwei, maximal drei weiteren Fachhändlern gibt. Zusätzlich verkaufen wir eine eigene professionelle Serie dekorativer Holzplatten, die besonders im Hotelausbau und für exklusive Wandgestaltungen eingesetzt werden. Hinzu kommt unser Profiservice. Da sind Huck und wir trotz unterschiedlicher Branchen schon sehr ähnlich ausgerichtet.“



Der 4,5 Tonnen Diesel von Mitsubishi ist die optimale Ergänzung zu den CombiLift Seitenstaplern. Mit Seitenschieber, automatischer Zinkenverstellung und Zinkenverlängerung kann er nicht nur alle Palettengrößen aufnehmen, sondern auch zwei hintereinanderstehende Paletten.



online:
www.holz-hertel.de



Wolfgang Braun ist einer von zehn Lager-Mitarbeitern im Holzland Holz-Hertel und sowohl vom Mitsubishi Dieselsestapler als auch von den Combilift 4-Wegestaplern überzeugt. Alle Mitarbeiter besitzen einen gültigen Gabelstaplerführerschein, den sie bei der Firma Huck gemacht haben.



Mitsubishi Gabelstapler GRENDA EX FD45

4,5 t | bis 7000 mm Hubhöhe | Diesel

Einsatzgebiete:

Dort, wo Zuverlässigkeit und robuste Maschinen gefragt sind

Features:

- Verwindungssteifer Clear-View-Mast
- Turbo-Dieselmotor liefert die Leistung einer 5-Liter-Maschine mit dem Verbrauch eines 3,4-Liter-Motors
- Hydrostatische Lenkung für mühelose, präzise und reaktionsschnelle Manöver
- automatischer, wartungsfreier Dieselpartikelfilter (99,8% weniger CO₂ als für Stufe IIIB erforderlich)

Perfekt für schwere Jobs



**online:
huck/GRENDA EX**

Combilift C4500

**4,5 t | bis 9400 mm Hubhöhe | 1350 mm
Plattformlänge | 2190 mm Breite | Diesel**

Einsatzgebiete:

Enge Gänge, lange Lasten, palettierte Lasten und schienengeführte Gänge

Features:

- sehr robuste Bauweise
- hydrostatischer Allradantrieb
- 4-Wegetechnik
- Plattformlänge wählbar
- sehr wendig durch das 3-Rad-Konzept

Perfekt für Aluminium, Baumaterial, Getränkekisten und -paletten, Holz, Kunststoffe, Metalle



**online:
huck/Combilift C-Serie**

Produktübersicht Combilift

Vierwegestapler

C-Serie

Diesel- u. Treibgas-Vierwegestapler
2.500-25.000 kg

Elektro-Vierwegestapler
3.000-8.000 kg



COMBI-CB

Vierwegestapler
im Frontstaplerdesign
2.500-4.000 kg

mit Diesel-,
Treibgas-
und Elektro-
antrieb
verfügbar



COMBI-ST

Vierwegestapler
2.500-4.500 kg

für sehr schmale
Gänge mit Steh- und
Diagonalsitzkabine

mit Diesel-, Treibgas-
und Elektroantrieb
verfügbar



Seitenstapler

COMBI-SL

Vierwegestapler
mit Allradantrieb
4.500-6.000 kg

mit Diesel-, Treibgas
und Elektroantrieb
verfügbar



COMBI-4WSL

4-Rad Seitenstapler
5.000-6.000 kg



Aisle-Master

AISLE-MASTER

Gelenkstapler
für den Schmal-
gangeinsatz
1.500-3.000 kg



Lagertechnik

COMBI-CS

Freitragender Deichselstapler
ohne Radarme
1.000-2.000 kg



COMBI-WR

Deichsel-Schubstapler
für sehr schmale Gangbreiten
1.450-2.000 kg

COMBI-WR4

Deichsel-
Vierwegestapler
1.450-2.000 kg



COMBI-PPT

Schwerlast-Elektrohübwagen
3.000-16.000 kg

NEU



COMBI-OP

Langgut-Kommissionierer



Straddle Carriers

COMBI-SC

Straddle Carrier für
Container und übergroße
Ladungen
20.000-100.000 kg



COMBI-MG

Mobile Gantry für Container
und überdimensionales Gut
40.000 kg



Combilift Straddle Carriers und Mobile Gantries sind die sicheren und effizienten Lösungen für extremste Anforderungen. Für Spediteure, Vershiffer, Hersteller von Stahl, Beton oder Windturbinen – keine Last ist zu groß oder schwer für diese robusten Arbeitspferde.

3-Rad-Geländestapler

COMBI-RT

Allrad-Geländestapler
für Agrar- und
Geflügeleinsatz
1.500-3.500 kg



Huck Fördertechnik für Franz Brauerei:

Wo Franz draufsteht, ist auch Franz drin!

„Überall in unserer Region wird gefühlt nur noch „Fränzle“ getrunken“, erzählt Domini Huck. „Letztes und auch dieses Jahr gab es sogar Engpässe, weil das Leergut nicht so schnell zurückkam wie das Bier verkauft werden konnte.“

177 Jahre besteht die Brauerei Franz, die seit 2014 mit fünf weiteren Brauereien zur Scheidtweiler-Gruppe gehört. Und der Inhaber Franz Scheidtweiler erklärte 2017 zum 175-jährigen Jubiläum der Brauerei worin der Erfolg des Gersten-saftes aus Rastatt liegt: „Wo Franz draufsteht, ist auch Franz drin!“ Kurz: Über 80 Prozent des Bieres wird da produziert, wo es getrunken wird. Nur die Abfüllung erfolgt aus Hygie-negründen zentral in Karlsruhe. Also ein Bier von hier.

Ein Außenlager und Teile der Logistik der Traditionsbrau-erei Franz befinden sich in der Stettiner Straße. Pils, Keller-bier, Export, Hefeweizen, Kristallweizen, Dunkles Weizen, Bock, Fränzle Hell, Fränzle Dunkel und Naturradler werden hier kurz eingelagert, um dann zügig weiter zum Endverbraucher geliefert zu werden. „Es ist schon Wahn-sinn, wie der Umsatz unserer Biere in den letzten Jahren angestiegen ist. Da kommen wir kaum noch nach“, erzählt Lagerleiter Daniel Dotzauer, während er mit einem neuen PBPL Mitsubishi Lithium-Ionen Elektro-Handhubwagen eine Palette mit Fränzle Bierkästen und -fässer von A nach



Daniel Dotzauer leitet das Außenlager der Franz Brauerei in Rastatt und freut sich über zwei neue Elektro Handhubwagen mit Lithium-Ionen-Batterie.

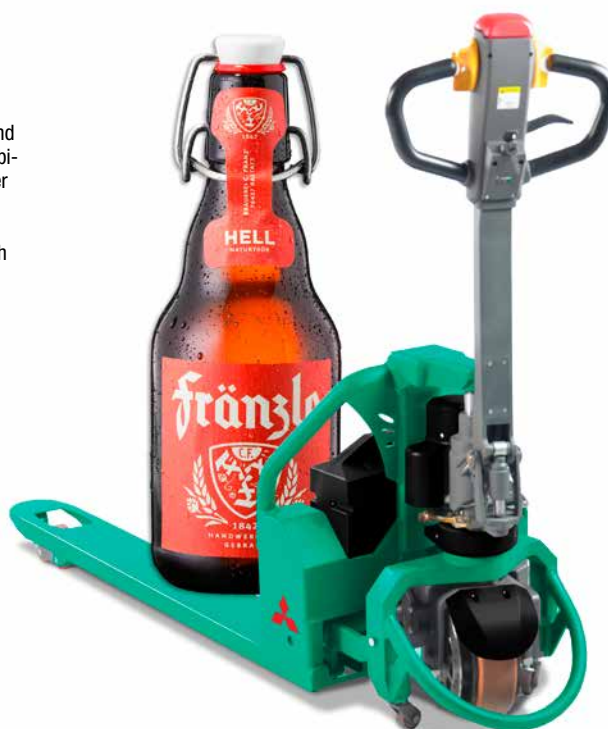
B transportiert. Gleich zwei dieser 1,2 Tonnen Elektro-Hubwagen helfen den Mitarbeitern im Lager beim Kom-missionieren und Transportieren der Getränkepaletten.

Die wartungsfreie, leistungsstarke 48V-Lithium-Ionen-Bat-terie des PBPL stellt dem Bediener volle 6 Stunden hoch-produktiven Einsatz zur Verfügung. Während der Hub-wagen die Getränke transportiert, kann eine weitere Batterie mit der mitgelieferten Ladestation in nur 3,5 Stunden parallel aufgeladen werden. So entstehen keine Pausen. Den PBPL gibt es mit 1,2 und 1,5 Tonnen Traglast. Beide Versionen besitzen eine 48 Volt Lithium-Ionen-Bat-terie für das elektrische Fahren und Heben; das Senken erfolgt manuell.

Im Franz-Außenlager gehören neben den beiden neuen Lithium Ionen Hubwagen ein älterer 3-Rad-Elektrostapler und zwei PREMia Elektro-Niederhubwagen von Mitsub-ishi zum Fuhrpark.



Die Flurför-derzeuge im Franz-Lager sind allesamt Mitsub-ishi Gabelstapler und von Huck Fördertechnik. Dazu zählt auch dieser 3-Rad-Elektrostapler.



online:
www.brauerei-franz.de



Die seitliche Batterieentnahme ermöglicht einen leichten, sicheren und schnellen Batteriewechsel, wie hier beim Carer Elektro stapler A100X.



Carer Elektro stapler F80-900HD beim Beladen von Getränkepaletten.



Carer Elektro stapler A80-900X



online:
huck/Carer

NEU BEI UNS

Unser neuer Partner: Carer

Carer Elektro stapler – die saubere und leistungsstarke Alternative zu Gas- und Dieselgeräten

Elektrisch angetriebene Schwerlaststapler mit Tragfähigkeiten von bis zu 16 Tonnen sind einzigartig auf dem Markt. Carer ist seit über 40 Jahren spezialisiert auf die Entwicklung von Elektro staplern und darum in diesem Bereich führend und der ideale Partner für uns. Die Großgeräte erreichen die Leistungsparameter von verbrennungsmotorischen Staplern und bieten gleichzeitig einen Beitrag zur Vermeidung der globalen Erderwärmung.

Die Themen Klimaziele und Co₂-Einsparungen kann niemand mehr außer Acht lassen. Durch den Austausch eines einzigen Staplers, kann die Co₂-Bilanz eines Unternehmens um bis zu 78.000 kg im Jahr verringert werden. Das wirkt nicht nur dem Klimawandel entgegen, sondern rechnet sich auch wirtschaftlich, denn steigende Treibstoffkosten und sinkende Strom- und Wartungskosten amortisieren den höheren Kaufpreis.

Sparsame A-Serie (8 bis 10 Tonnen)

Aufgrund der staub- und wasserunempfindlichen IP-Klassifizierung ist die A-Serie die erste vollelektrische Staplerserie, die 365 Tage im Jahr im Freien verwendet werden kann. Durch die 96-Volt-Technik und die große Batteriekapazität kann die Maschine mit Dauerbetriebszeiten von bis zu 12 Stunden länger als die üblichen 8-Stunden-Schichten arbeiten. Und durch den Einsatz von Wechselbatterien kann der Betrieb beliebig verlängert werden. In der Getränkeindustrie ersetzt die A-Serie die bisherigen Linde Dieselstapler. Mit Höchstgeschwindigkeiten von 20 km/h und hohen Hubgeschwindigkeiten beweist die Serie, dass sie

verbrennungsmotorischen Staplern in nichts nachsteht. „Aus der A-Serie sind bereits die Modelle A80-900 bei unserem Kunden Terex im Außeneinsatz“, so Dominik Huck.

Carer Z-Serie bis 16 Tonnen Tragkraft

Durch die sehr robuste Rahmenkonstruktion und die Vulkollanbereifung erreicht die Z-Serie eine enorme Tragkraft von bis zu 16.000 kg und ist durch die kompakten Abmessungen ideal zum Bewegen schwerer Lasten in geschlossenen und engen Bereichen. Die Position der Batterien zwischen den Achsen sorgt für einen niedrigen Schwerpunkt und erhöht die Stabilität auch in großen Hubhöhen. Die Fahrposition ist komfortabel, bietet einen angenehmen Einstieg über drei großzügig dimensionierte Stufen und ermöglicht eine hervorragende Rundumsicht. Das Layout der Bedienelemente und Instrumente ist perfekt auf die ergonomischen Anforderungen des Fahrers abgestimmt. Die Baureihe mit bis zu 12 Tonnen kann auch mit SE-Bereifung ausgestattet werden. Die Verwendung von Superelastikbereifung hat einen positiven Effekt auf die Ergonomie des Staplers und geringere Vibrationen schonen den Fahrer.



HUCK

Huck Fördertechnik GmbH

In den Lissen 8
76547 Sinzheim

Fon: 07221 - 98 26-0
Fax: 07221 - 98 26-50

E-Mail: info@huck-foerdertechnik.de

www.huck-foerdertechnik.de

Unsere Leistungen:

- Neu- und Gebrauchstapler für jeden Einsatz
- Lagertechnikgeräte | Handhubwagen
- Arbeitsbühnen
- Mietstapler-Flotte für Kurz- und Langzeitmieten
- Transporte mit eigenem Tieflader
- Service und Kundendienst an allen Fabrikaten
- Wartung | UVV-Prüfungen | Ersatzteile
- Batterien | Ladegeräte
- Stapler-Anbaugeräte
- Leasing | Finanzkauf
- Rental | Fullservice
- Fahrerschulungen



NEU:

Unsere neue Homepage:
mobil, schnell und übersichtlich



COMBiLiFT
LIFTING INNOVATION

www.huck-foerdertechnik.de

MITSUBISHI
FORKLIFT TRUCKS